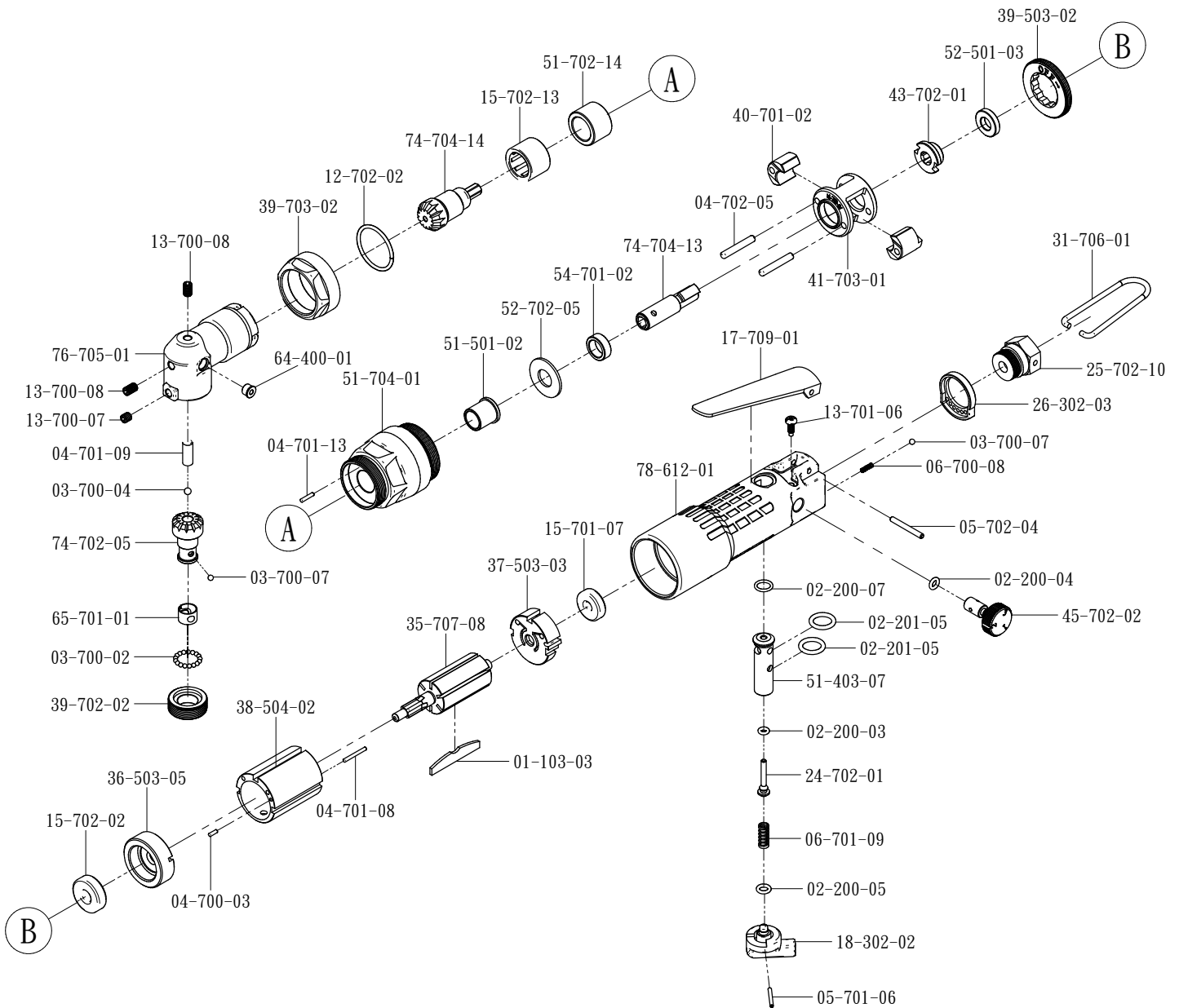


# OP-301L90 雙鏈式衝擊螺絲起子



料號	名稱	數量
01-103-03	葉片	6
02-200-03	O型環 (P3x1.9)	1
02-200-04	O型環 (P4x1.9)	1
02-200-05	O型環 (P5x1.9)	1
02-200-07	O型環 (P8x1.5)	1
02-201-05	O型環 (P11x2.4)	2
03-700-02	鋼珠 (φ 2.5mm)	17
03-700-04	鋼珠 (φ 4mm)	1
03-700-07	鋼珠 (φ 3.175mm)	2
04-700-03	插銷 (φ 2x6)	1
04-701-08	插銷 (φ 2x18)	1
04-701-09	插銷 (φ 6x15.8)	1
04-701-13	插銷 (φ 2x10)	1
04-702-05	插銷 (φ 4x26)	2
05-701-06	彈簧銷 (φ 2x18)	1
05-702-04	彈簧銷 (φ 3x26)	1
06-700-08	彈簧	1
06-701-09	彈簧	1
12-702-02	扣環	1

料號	名稱	數量
13-700-07	螺絲	1
13-700-08	螺絲	2
13-701-06	螺絲	1
15-701-07	軸承 (626)	1
15-702-02	軸承 (608)	1
15-702-13	軸承 (TLA-1616)	1
17-709-01	板機	1
18-302-02	方向鈕	1
24-702-01	活塞桿	1
25-702-10	入氣導套 (PT)	1
26-302-03	消音蓋	1
31-706-01	吊環	1
35-707-08	轉子	1
36-503-05	前板	1
37-503-03	後板	1
38-504-02	汽缸	1
39-503-02	螺帽	1
39-702-02	螺帽	1
39-703-02	螺帽	1

料號	名稱	數量
40-701-02	鏈打塊	2
41-703-01	鏈打室	1
43-702-01	凸輪	1
45-702-02	旋鈕	1
51-403-07	襯套	1
51-501-02	襯套	1
51-702-14	襯套	1
51-704-01	襯套	1
52-501-03	墊圈	1
52-702-05	墊圈	1
54-701-02	套環	1
64-400-01	油盃	1
65-701-01	鋼珠環	1
74-702-05	傳動軸	1
74-704-13	主動搖桿	1
74-704-14	傳動軸	1
76-705-01	90度彎頭	1
78-612-01	把手	1

機型	螺絲攻折尺寸(mm)	無負荷轉速 (rpm)	工作扭力 (Nm)	全長 (mm)	重量 (kg)	入氣導套尺寸	最大空氣壓力 (psi)
301L90	4	9000	15	240	1.22	1/4"	90

--If you need to order parts, please mark both Parts NO. and Description.-- 2010/4/1

<http://www.onpin.com.tw>