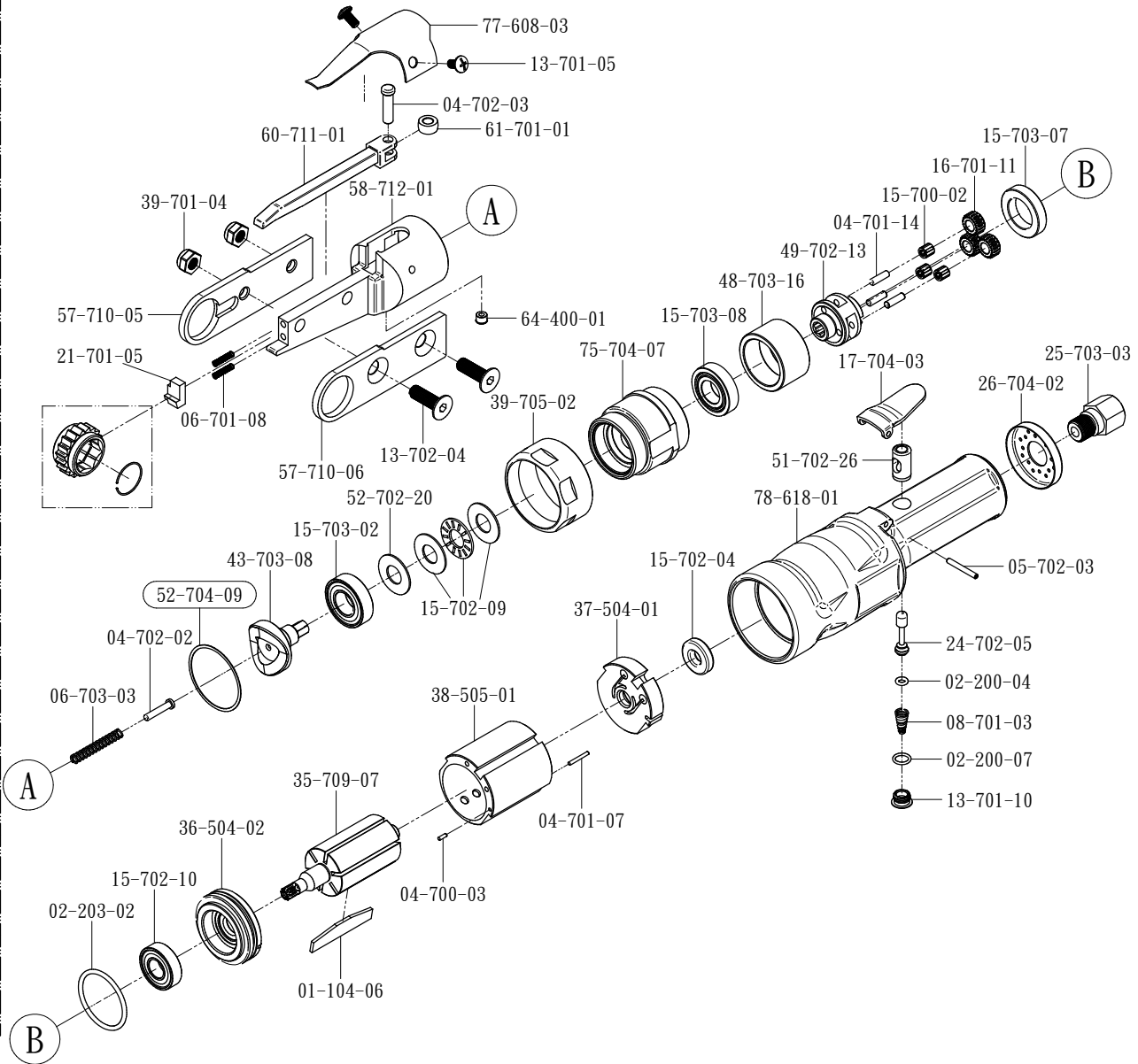


OP-819LS 氣動棘輪扳手

10mm	62-703-10
	12-701-01
11mm	62-703-11
	12-701-02
12mm	62-703-12
	12-701-03
13mm	62-703-03
	12-701-04
14mm	62-703-14
	12-701-05
15mm	62-703-15
	12-701-11
16mm	62-703-16
	12-701-11
17mm	62-703-17
	12-701-12
18mm	62-703-18
	12-702-04
19mm	62-703-19
	12-702-04
11/16"	62-703-13
	12-701-12



料號	名稱	數量
01-104-06	葉片	6
02-200-04	O型環 (P4)	1
02-200-07	O型環 (P8x1.5)	1
02-203-02	O型環 (AS-568-126)	1
04-700-03	插銷 (Φ2x6)	1
04-701-07	插銷 (Φ2x16)	1
04-701-14	插銷 (Φ4x14)	3
04-702-02	插銷	1
04-702-03	插銷	1
05-702-03	彈簧銷 (Φ3x24)	1
06-701-08	彈簧	2
06-703-03	彈簧	1
08-701-03	彈簧	1
12-702-04	扣環	1
13-701-05	螺絲	2
13-701-10	螺絲	1
13-702-04	螺絲	2
15-700-02	軸承	3

料號	名稱	數量
15-702-04	軸承 (R6)	1
15-702-09	軸承 (1226)	1
15-702-10	軸承 (6001-2Z)	1
15-703-02	軸承 (6002-2Z)	1
15-703-07	軸承 (6804)	1
15-703-08	軸承 (16002)	1
16-701-11	齒輪	3
17-704-03	扳機	1
21-701-05	定位華司	1
24-702-05	活塞桿	1
25-703-03	入氣導套 (PT)	1
26-704-02	消音蓋	1
35-709-07	轉子	1
36-504-02	前板	1
37-504-01	後板	1
38-505-01	汽缸	1
39-701-04	螺帽 (RH)	2
39-705-02	螺帽 (LH)	1

料號	名稱	數量
43-703-08	凸輪	1
48-703-16	齒輪環	1
49-702-13	惰輪座	1
51-702-26	襯套	1
52-702-20	墊圈	1
52-704-09	墊圈 (T:0.4)	1
57-710-05	導桿	1
57-710-06	導桿	1
58-712-01	凸輪室 (L)	1
60-711-01	操作桿	1
61-701-01	凸輪座	1
62-703-19	棘輪(19mm)	1
64-400-01	油盃	1
75-704-07	前套	1
77-608-03	後蓋	1
78-618-01	把手	1

機型	無負荷轉速 (rpm)	工作扭力 (Nm)	全長 (mm)	重量 (kg)	入氣導套尺寸	最大空氣壓力 (psi)
819LS	150	80	390	2.42	1/4"	90