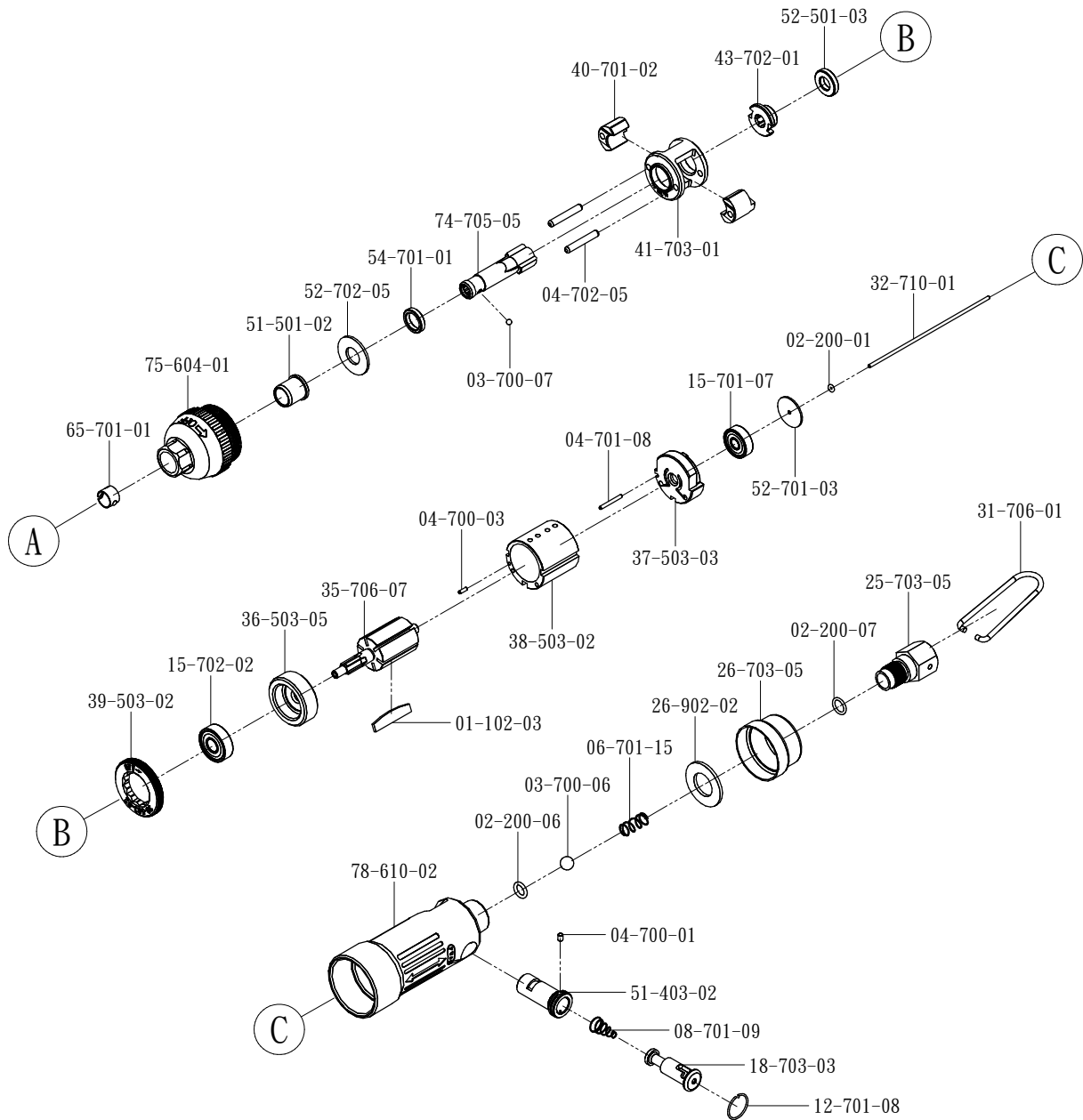


OP-320 觸壓啟動型氣動衝擊螺絲起子



料號	名稱	數量
01-102-03	葉片	6
02-200-01	O型環 (P2)	1
02-200-06	O型環 (P7)	1
02-200-07	O型環 (P8x1.5)	1
03-700-06	鋼珠 (φ 8mm)	1
03-700-07	鋼珠 (φ 3.175mm)	1
04-700-01	插銷 (φ 3x4)	1
04-700-03	插銷 (φ 2x6)	1
04-701-08	插銷 (φ 2x18)	1
04-702-05	插銷 (φ 4x26)	2
06-701-15	彈簧	1
08-701-09	彈簧	1
12-701-08	扣環	1

料號	名稱	數量
15-701-07	軸承 (626-2Z)	1
15-702-02	軸承 (608-2Z)	1
18-703-03	方向鈕	1
25-703-05	入氣導套 (PT)	1
26-703-05	消音蓋	1
26-902-02	消音棉	1
31-706-01	吊環	1
32-710-01	推壓心軸	1
35-706-07	轉子	1
36-503-05	前板	1
37-503-03	後板	1
38-503-02	汽缸	1
39-503-02	螺帽	1

料號	名稱	數量
40-701-02	鏈打塊	2
41-703-01	鏈打室	1
43-702-01	凸輪	1
51-403-02	襯套	1
51-501-02	襯套	1
52-501-03	墊圈	1
52-701-03	墊圈	1
52-702-05	墊圈	1
54-701-01	套環	1
65-701-01	鋼珠環	1
74-705-05	主動搖桿	1
75-604-01	前套	1
78-610-02	把手	1

機型	螺絲攻拆尺寸(mm)	無負荷轉速 (rpm)	工作扭力 (Nm)	全長 (mm)	重量 (kg)	入氣導套尺寸	最大空氣壓力 (psi)
320	4	9000	15	195	0.67	1/4"	90

--If you need to order parts, please mark both Parts NO. and Description.-- 2015/9/11 <http://www.onpin.com.tw>