



OP-205 氣動剪刀

操作說明書

● 安全規則

- 穩固的握住工具.
- 切勿以手碰觸刀刃.
- 風壓關閉前手勿碰觸刀刃.
- 可配戴護目鏡以保護眼睛.

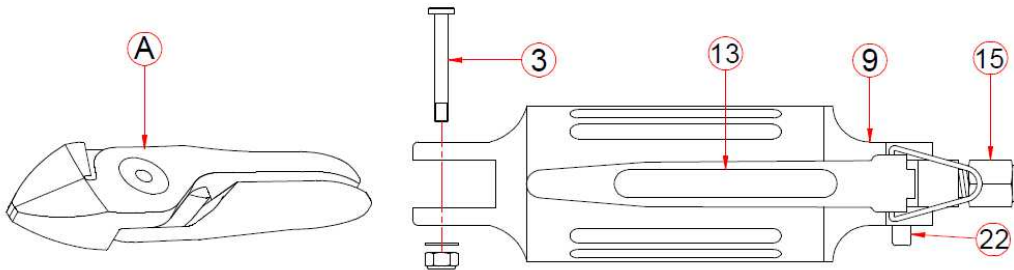
● 如何使用工具

- 將外部風管與入口接頭 No.15 連接.
- 可轉動控制閥 No.9 調整把手位置,但勿超過 180 度.
- 置工件於刀刃口然後下壓把手 No.13.

● 如何更換刀刃

更換刀刃說明如下:

- 關閉風壓--把氣流調整閥 No.22 向左轉動.
- 解下 No.3 刀刃螺絲.
- 以手移除刀刃,新刀刃組裝至本體前,須先小心的將刀刃彈簧裝入刀刃內.



● 如何更換 O 型環

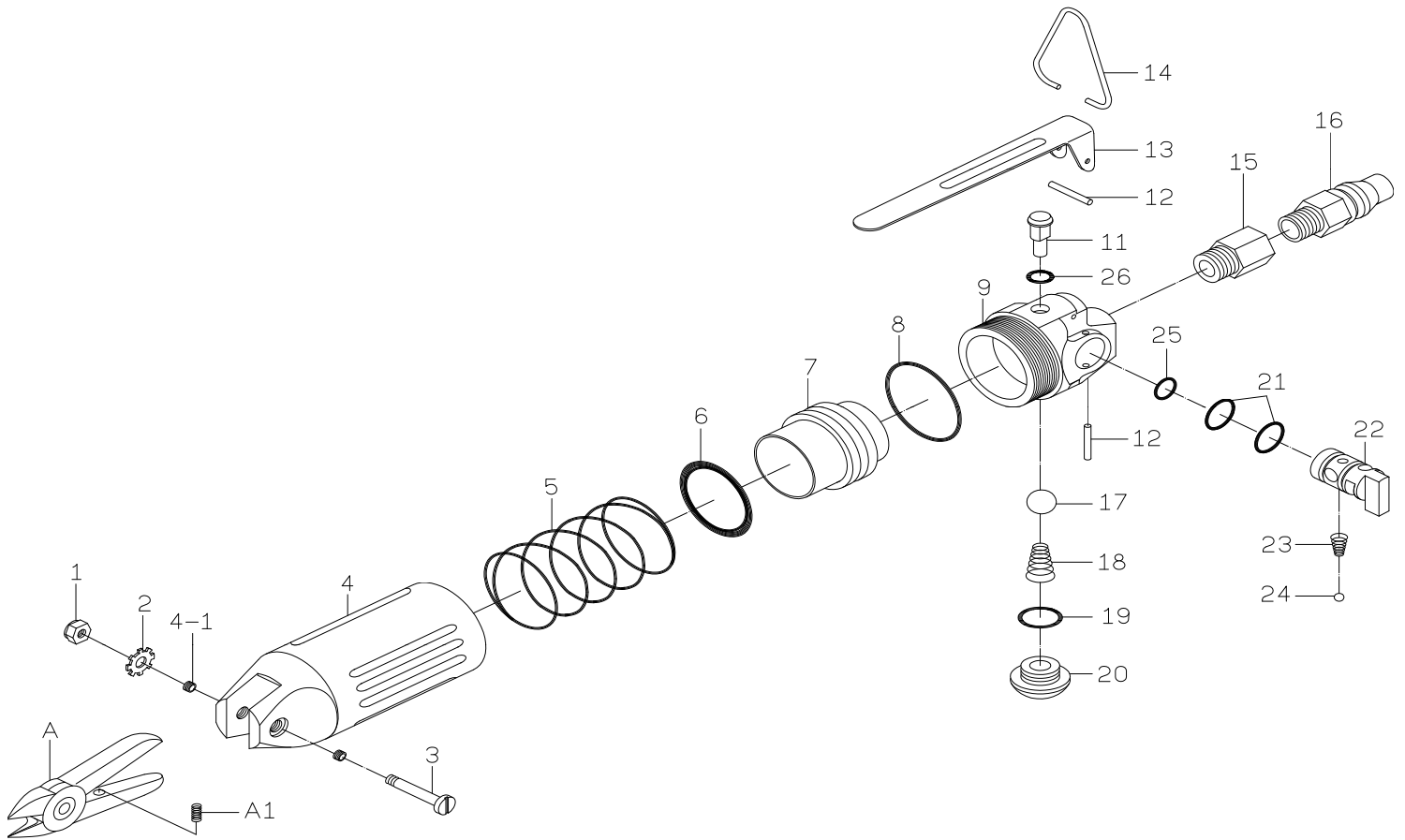
更換 O 型環 No.6 說明如下:

- 關閉風壓.
- 把本體 No.9 向左轉動分離.
- 取出以利更換.

● 備註

- 無放置工件下切勿使用,否則會有損壞刀刃刃口可能性.
- 設定風壓為 5-6 kgf/cm² (71-85 PSI).
- 使用氣動工具油實施潤滑保養.
- 如果刀刃不能開合,可以使用金屬保護油如 WD-40 去除鐵垢.

OP-205 氣動剪



件號	料號	名稱	數量	備註
※1	NT050A	螺帽	1	
※2	WR050A	華斯	1	
※3	YM300-03	刀刃螺絲	1	
4	YM300-04	本體A	1	
5	YM300-05	活塞彈簧	1	
※6	OVCP24	O型環	1	
7	YM300-07	塑鋼活塞	1	
※8	OVCS45	O型環	1	
9	YM300-09	本體B	1	
11	YM300-11	銅開關	1	
※12	PN010	染黑插銷	1	
13	YM300-13	把手	1	
14	YM140-14	吊鉤	1	
15	YM60-15	接頭	1	

件號	料號	名稱	數量	備註
16	JOPM005	快速接頭	1	
※17	BLL3/8	尼龍球 P8	1	
18	YM300-18	彈簧	1	
19	OVCP10	O型環	1	
※20	YM60-21	止動螺絲	1	
21	OVCP12	O型環	1	
22	YM140-22	方向扭	1	
23	YM140-23	彈簧	1	
24	BLL070	尼龍球 7mm	1	
25	OVC001	O型環	1	
26	OVC014	O型環	1	
A	Y-2	S8P 刀刃	1	
※A1	/Y-2	刀刃彈簧	1	

備註:件號或料號前面有加註※符號者，為不保固零件

<http://www.onpin.com.tw>

DATE : A