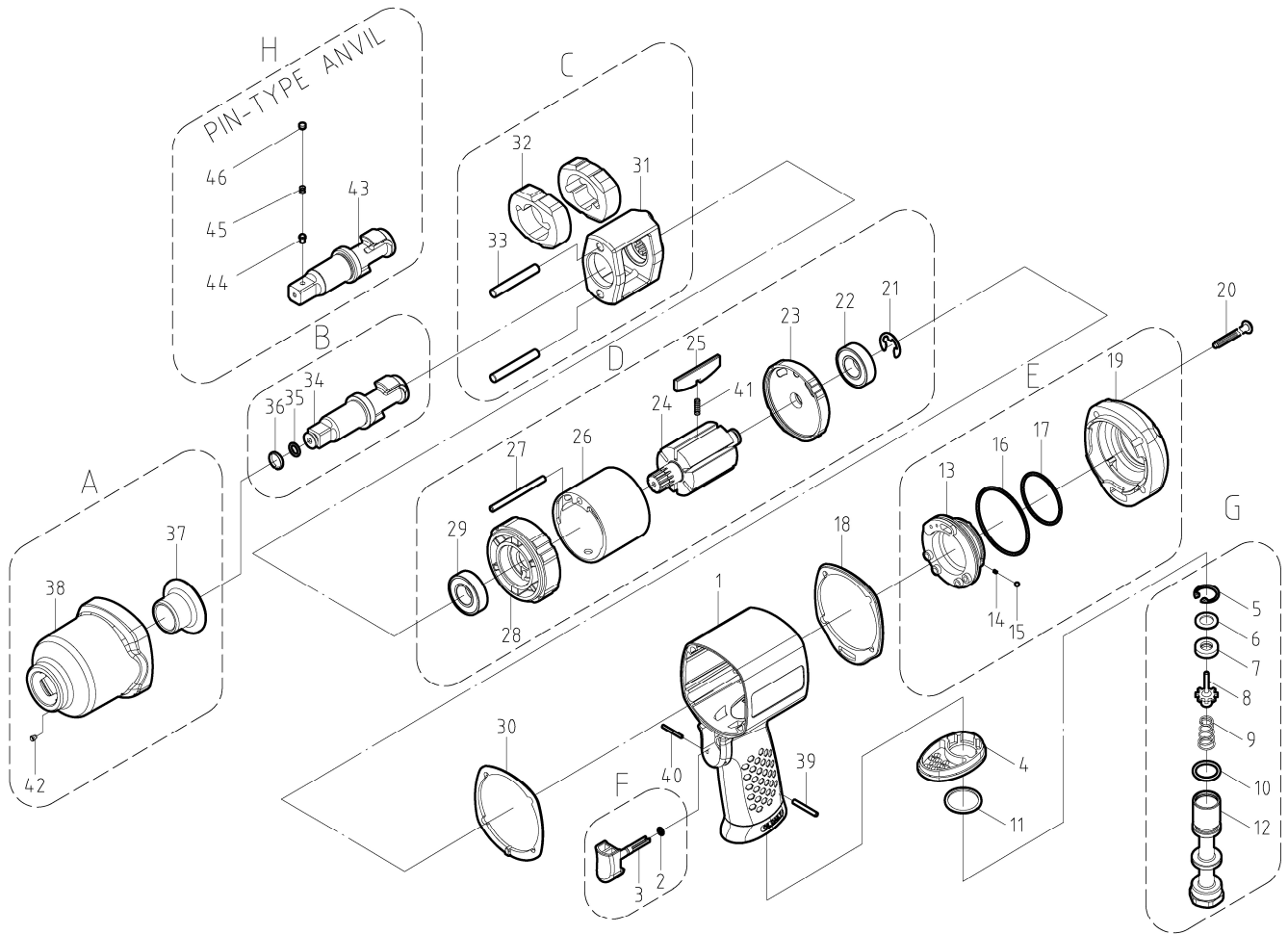


OP-W1015D4 1/2" 氣動扳手



件號	料號	名稱	數量	備註
1	2-001106301	本體	1	
2	2-916003510	O形環	1	
3	2-030106302	板機	1	
4	2-004106301	排氣罩	1	
5	2-908017	C形扣環	1	
6	2-016106302	墊片	1	
7	2-927004-02	油封	1	
※8	2-010103201	開閉銷	1	
9	2-002106301	錐型彈簧	1	
※10	2-916015526	O形環	1	
11	2-016106301	墊片	1	
12	2-005106301-04	進氣接頭 1/4"-19BPS	1	
	2-005106301-07	進氣接頭 1/4"-19PT	1	
13	2-031106302	方向調節器	1	
14	2-007102702	彈簧	1	
15	2-9180318	鋼珠	1	
16	2-916050518	O形環	1	
17	2-916031520	O形環	1	
18	2-061106302	密合墊	1	
19	2-071106301	封閉蓋	1	
20	2-049106301-02	螺絲	4	
21	2-905010	E形扣環	1	
22	2-9026001-02	軸承	1	
23	2-011106301-02	後蓋	1	

件號	料號	名稱	數量	備註
24	2-013106301	轉子	1	
※25	2-014106301-02	葉片	7	
26	2-012106303	汽缸	1	
27	2-9284055	彈簧銷	1	
28	2-015106301-02	前蓋	1	
29	2-9026002	軸承	1	
30	2-061106301	密合墊	1	
31	2-020106302	錘打室	1	
※32	2-022103104	錘打塊	2	
33	2-023106301	錘打銷	2	
34	2-025106306	傳動軸	1	
※35	2-916006819-02	O形環	1	
※36	2-069103101	防脫圈	1	
37	2-026106301	含油軸套	1	
38	2-027101501	前護蓋	1	
39	2-9283024-02	彈簧銷	1	
40	2-9282020	彈簧銷	1	
※41	2-007106301	彈簧	7	
42	2-91503	油珠	1	
PIN-TYPE ANVIL				
43	2-025106305	傳動軸	1	
44	2-046106301	頂套	1	
45	2-007106302	彈簧	1	
46	2-054106301	實心銷	1	

備註:件號或料號前面有加註※符號者,為不保固零件

<http://www.onpin.com.tw>

DATE : B