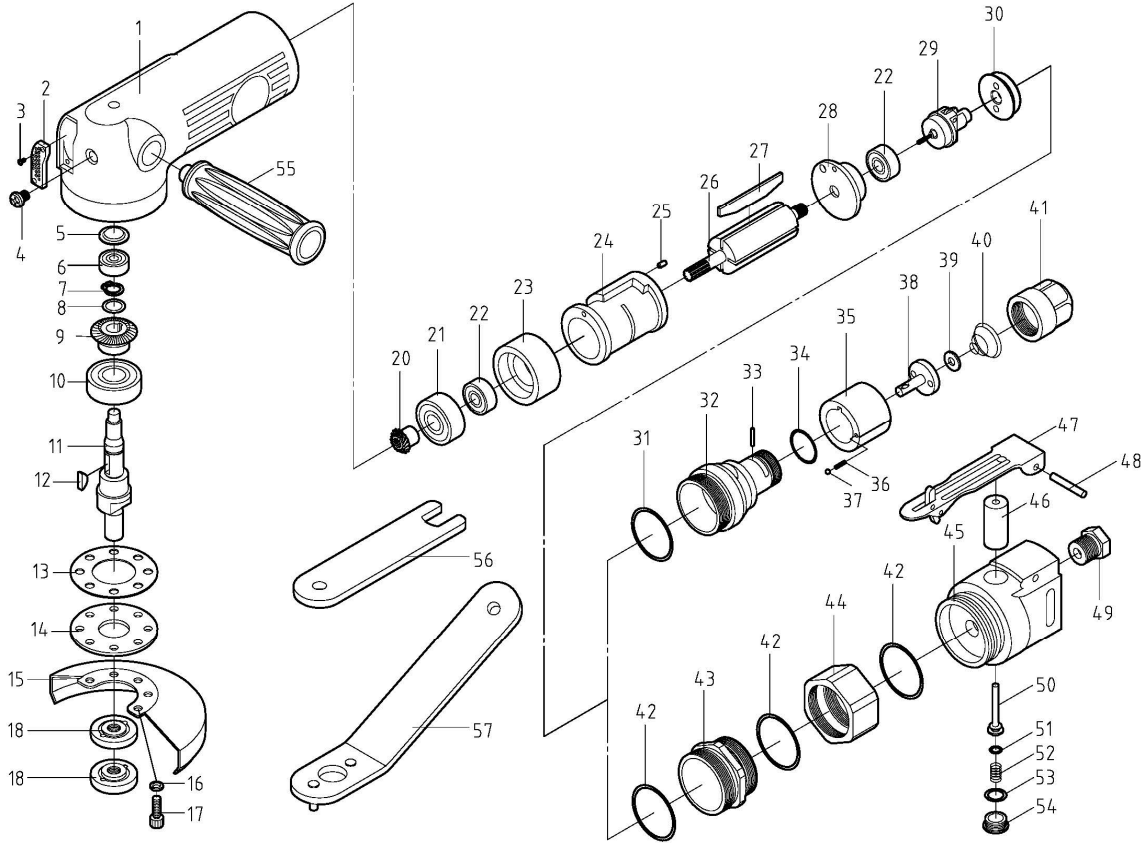


OP-1850 4" & OP-1850A 5" 氣動研磨機(扳機式)

OP-2850 4" & OP-2850A 5" 氣動研磨機(旋轉式)



件號	料號	名稱	數量	備註
1		本體	1	●
2		消音片	1	●
3		螺絲	2	●
4		半圓頭十字螺絲	1	●
5		墊片	1	●
※6		滾珠軸承	1	●
7		C型扣環	1	●
8		波型墊圈	1	●
※9		傘型齒輪	1	●
※10		滾珠軸承	1	●
11		主軸(M10*1.5)	1	■▲
		主軸(M14*2)	1	★◆
12		半圓鍵	1	●
13		防塵墊片	1	●
14		保持墊片	1	●
15		4"保護蓋	1	■▲
		5"保護蓋	1	★◆
16		墊片(M5)	4	●
17		螺絲(M5x15)	4	●
18		鎖緊螺帽(M10*1.5)	2	■▲
		鎖緊螺帽(M14*2)	2	★◆
※20		主動斜齒輪	1	●
※21		滾珠軸承	1	●
※22		滾珠軸承	2	●
23		前蓋	1	●
24		汽缸	1	●
25		彈簧銷	1	●
26		轉子	1	●
※27		葉片	4	●
28		後蓋	1	●
29		流量調節閥	1	●
30		鎖緊螺帽	1	●

件號	料號	名稱	數量	備註
旋轉式				
※31		O型環	1	▲◆
32		本體後段	1	▲◆
33		實心銷	1	▲◆
※34		O型環	1	▲◆
35		流量調節器	1	▲◆
36		彈簧	1	▲◆
37		鋼珠	1	▲◆
38		進氣閥	1	▲◆
39		墊片	1	▲◆
40		錐形彈簧	1	▲◆
41		進氣接頭	1	▲◆
扳機式				
※42		O型環	3	■★
43		鎖緊環	1	■★
44		鎖緊螺帽	1	■★
45		本體後段	1	■★
46		進氣閥	1	■★
47		扳機	1	■★
48		彈簧銷	1	■★
49		進氣接頭	1	■★
50		開閉銷	1	■★
※51		O型環	1	■★
52		彈簧	1	■★
※53		O型環	1	■★
54		螺絲	1	■★
配件				
55		輔助握把	1	●
56		扳手	1	●
57		扳手(Φ10)	1	■▲
		扳手(Φ14)	1	★◆

備註:
 ■=零件適用於 OP-1850 ★=零件適用於 OP-1850A
 ▲=零件適用於 OP-2850 ◆=零件適用於 OP-2850A
 ●=共用零件

備註:件號或料號前面有加註※符號者,為不保固零件

http://www.onpin.com.tw

2022/01/17 DATE : A